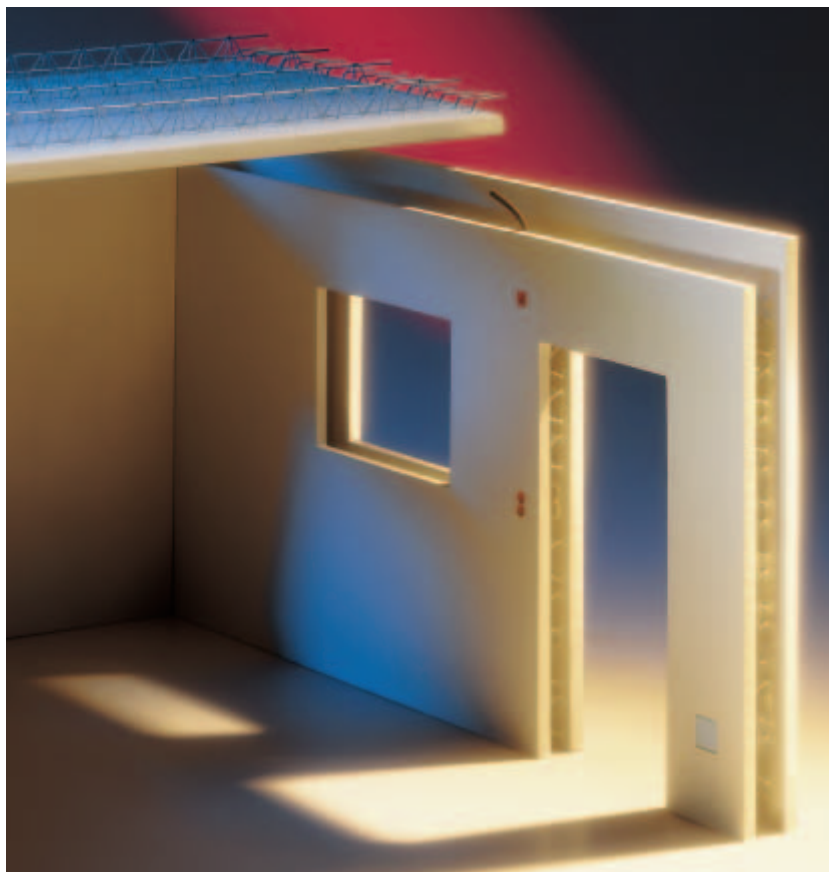


# Syspro® PART

Die bewehrte Doppelwand



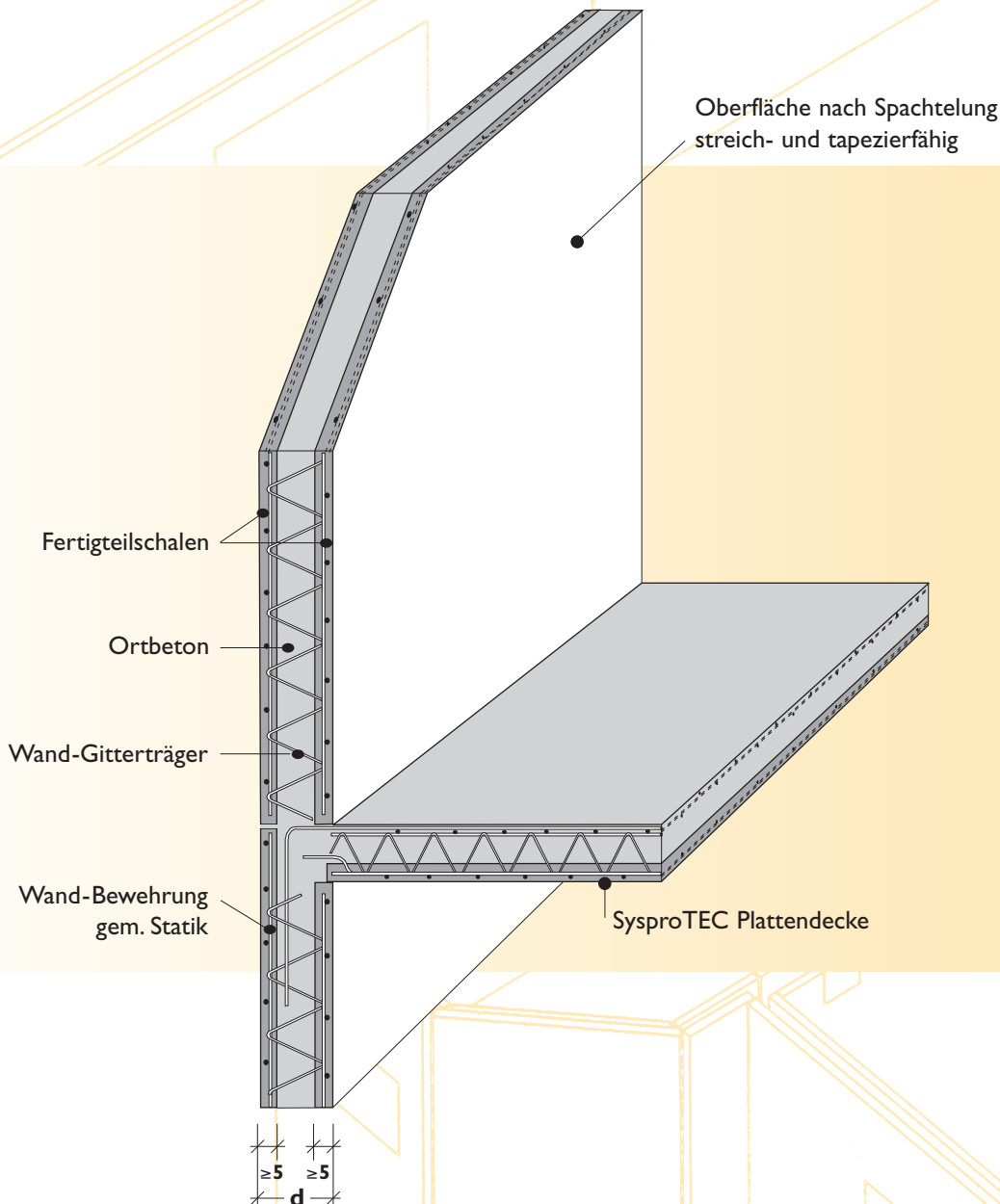
**Beton Kemmler GmbH**

Rittweg 35 · 72070 Tübingen-Hirschau

Telefon: 0 70 71 / 706-0 · Telefax: 0 70 71 / 706-170  
[www.beton-kemmler.de](http://www.beton-kemmler.de) · [info@beton-kemmler.de](mailto:info@beton-kemmler.de)

# Was ist SysproPART?

SysproPART, die bewehrte Doppelwand, besteht aus zwei durch Gitterträger miteinander verbundenen Stahlbetonschalen. Nach der Montage von SysproPART werden die Doppelwandelemente mit Ortbeton ausgegossen. Ist der Füllbeton erhärtet, wirkt der Gesamtquerschnitt wie eine monolithisch hergestellte Wand. SysproPART wird nach gültigen Normen und gültigem Zulassungsbescheid gefertigt.



## Abmessungen:

Länge: bis 9,30 m  
Höhe: bis 3,00 m  
Dicke: 18 – 40 cm  
Schalendicke: je mindestens 5 cm  
Weitere Abmessungen auf Anfrage.

## Gewicht:

ca. 250 kg pro m<sup>2</sup> bei Schalendicken von 2 x 5 cm

## Betongüte:

C 20/25 oder höherwertig

## Oberflächenqualität:

nach Spachtelung streich- und tapezierfähig

# Wo wird SysproPART eingesetzt?

SysproPART, die bewehrte Doppelwand, hat alle guten Argumente auf ihrer Seite. Die individuelle Fertigung auf technischem Niveau deckt nahezu alle Bereiche des Bauens ab. Die hier gezeigten Einsatzgebiete zeichnen sich durch ihre überzeugende Wirtschaftlichkeit aus.

## **Geschoßbau:**

Außenwände,  
Treppenhauswände,  
Schottenwände,  
Aufzugswände,  
Brandschutzwände,  
Giebelwände,  
Wohnungstrennwände.



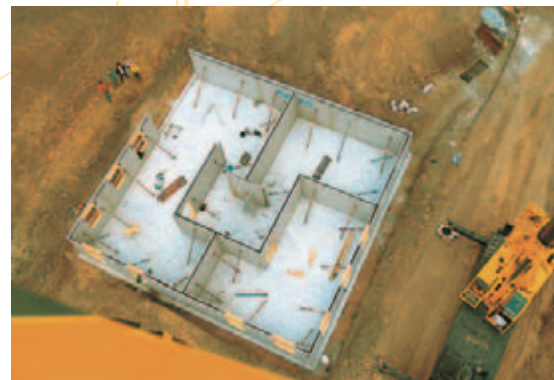
## **Lückenbebauung:**

Alternative zur  
aufwendigen  
Schalungstechnik  
(einhäuptige  
Schalung).



## **Ingenieurbau:**

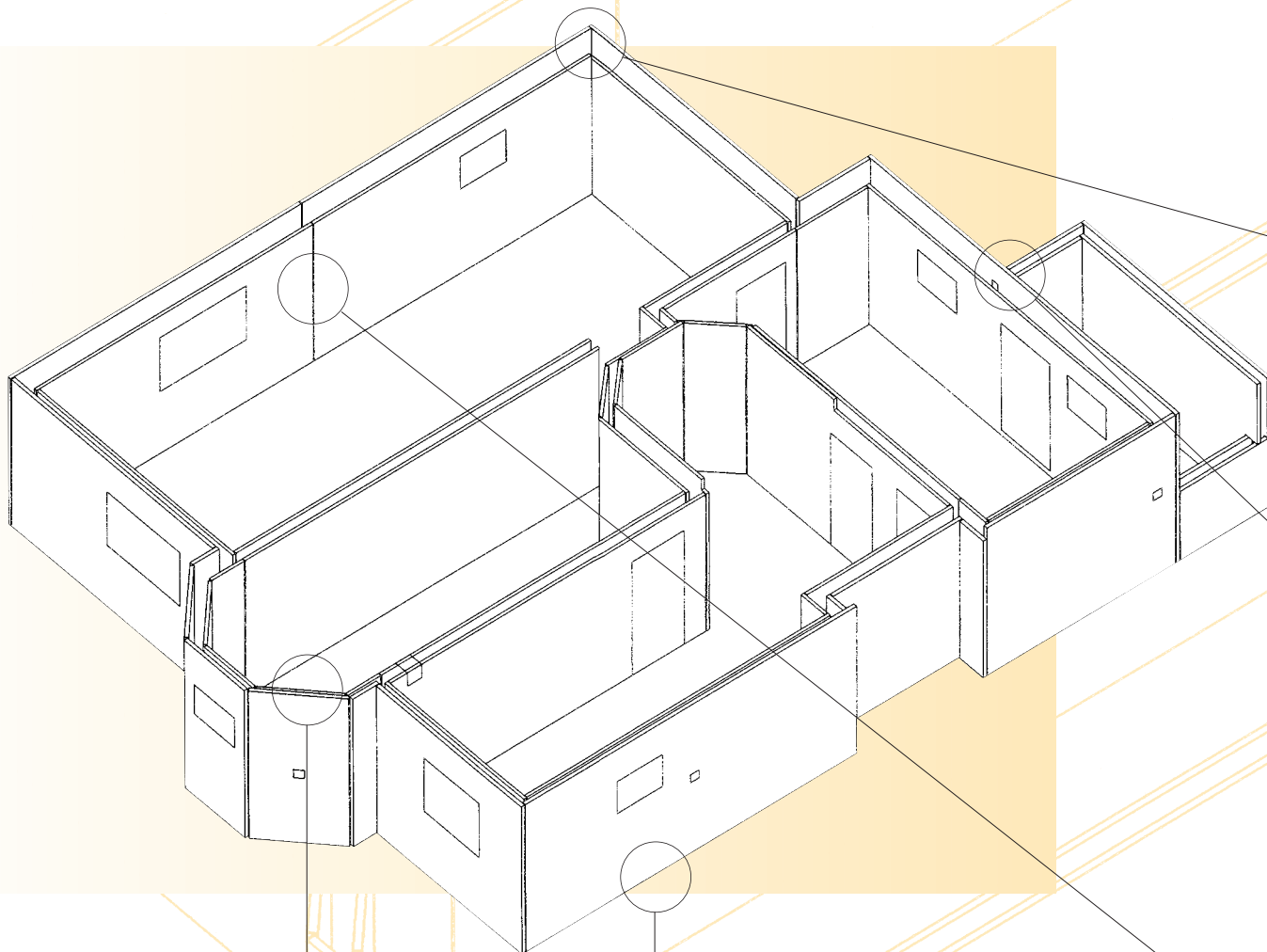
Industriebauten,  
Silowände,  
Versorgungstunnel,  
Tiefgaragen,  
Stützwände.



## **Keller:**

Innen- und Außenwände,  
Mauerwerk ersatz,  
Alternative zum Ort beton.

# Wie sieht SysproPART im Detail aus?



**Deckenanschlüsse**

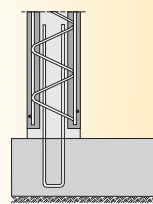
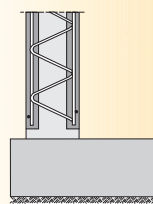
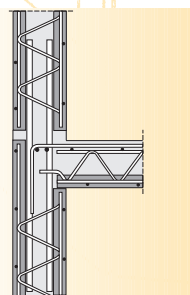
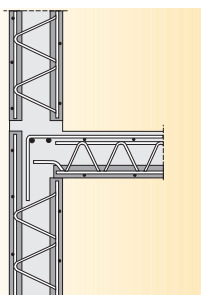
**Bodenplattenanschlüsse**

**(unbewehrt)**

**(bewehrt)**

**(unbewehrt)**

**(bewehrt)**



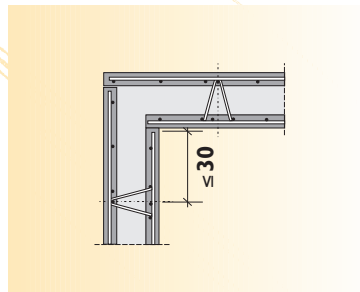
## Wie unterstützen wir Ihre Pläne mit SysproPART?

Bei der problemlosen Abwicklung der Bauausführung unterstützen wir den Architekten mit Just-in-time-Logistik und qualifizierten Montagehilfen. Aus der statischen Berechnung, den Schal- und Architektenplänen mit Grundriß und Schnitt sowie dem Installations- und Aussparungsplan entwickeln wir den detaillierten Montageplan. Wir erstellen die Fertigungspläne sowie die systematische Darstellung aller Verbindungsdetails, damit auf der Baustelle alles läuft wie geplant.

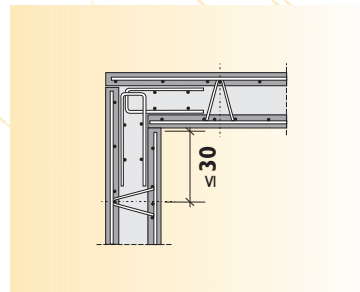
### DETAILS

#### Eckausbildungen

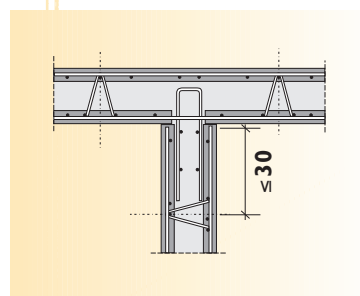
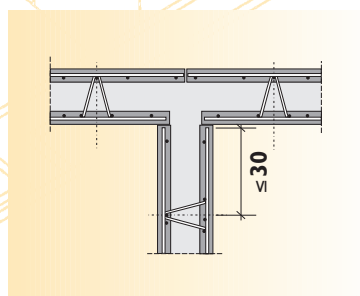
(unbewehrt)



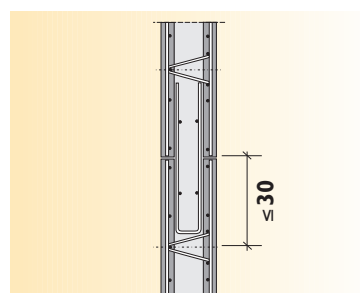
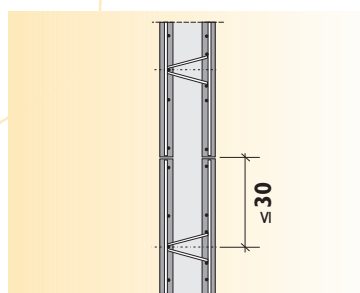
(bewehrt)



#### Wandanschlüsse

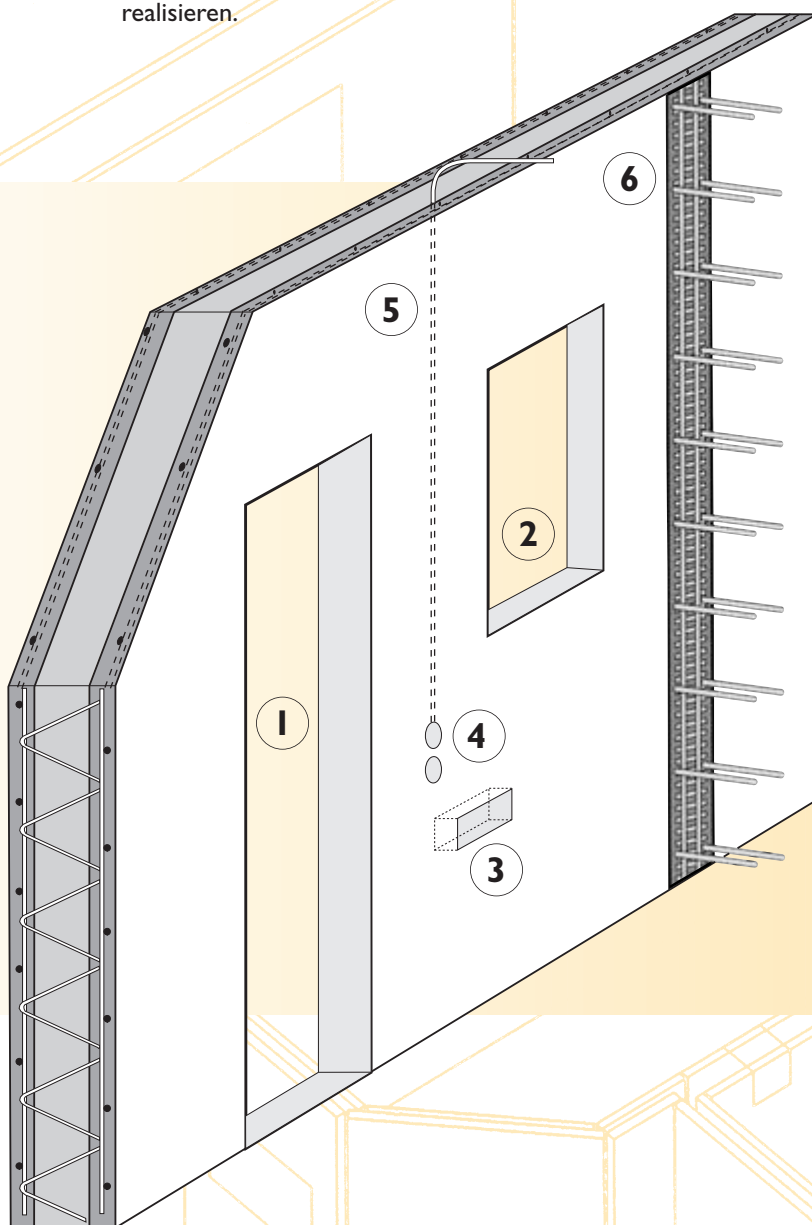


#### Längsstoß



# Was gehört noch zu SysproPART?

Weil jede architektonische Aufgabe spezifische Lösungen verlangt, ist jede SysproPART-Doppelwand ein Unikat. Mit individuellen Abmessungen und Aussparungen und mit Einbauteilen für den Ausbau. Durch den Einsatz modernster CAD- und Robotersysteme wird es mit SysproPART möglich, anspruchsvolle, individuelle Architektur für jeden Zweck wirtschaftlich zu realisieren.



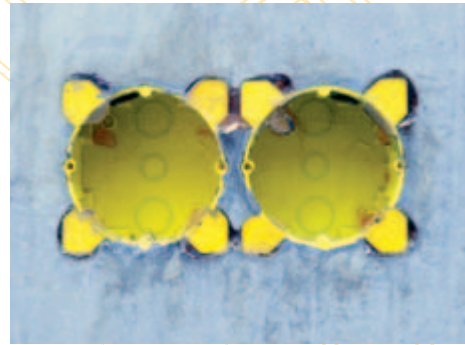
## Einbauteile:

1. Türöffnungen und Wandaussparungen als Holzabschalungen
2. Fenster oder Holzabschalungen
3. Aussparungen und Wandschlitze
4. Elektro-Dosen mit Leerrohren
5. Elektroleerrohre für die vertikale Zuführung der Elektroinstallation
6. Anschlußschiene



**Holzabschalung**

**Fenster**



**Elektrodosen**

## Wie wirtschaftlich ist SysproPART?

Mit SysproPART bleiben die Baukosten im Keller, weil die teure Bauzeit wesentlich verkürzt wird. Denn drei Mann brauchen normalerweise nur 7 Minuten Montagezeit pro Element. Bei einer durchschnittlichen Elementfläche von 10 m<sup>2</sup> ist der rasche Baufortschritt also vorprogrammiert.

### Überzeugende Argumente für die Wirtschaftlichkeit von SysproPART:

---

#### Keine Schalung erforderlich, daher

- keine Investitionskosten / Abschreibung
- keine Vorhalte- und Lagerkosten
- kein Schalungstransport zur und von der Baustelle
- kein aufwendiger Schalungsein- und -ausbau
- kein Reinigen der Schalung
- geringere Abhängigkeit von Fachkräften
- ideal bei einhäufiger Schalung oder Lückenbebauung
- größere Flexibilität und mehr Bauvorhaben realisierbar
- witterungsunabhängiges Bauen
- Putzentfall durch perfekte Oberflächen
- Einsparung von Finanzierungskosten wegen der schnellen Bauzeit

## Verkürzung der Bauzeit

---

- dadurch mehr Bauvolumen ausführbar
- geringere Finanzierungskosten
- Wetterunabhängigkeit durch Vorfertigung im Werk
- keine Ausschulfristen
- kein Randjoch für Deckenaufleger erforderlich
- weniger Baustelleneinrichtung, Materiallagerung sofort in abschließbaren Kellerräumen möglich
- Einbauteile wie Fenster, Aussparungen, Leerrohre und Elektro-Dosen sind bereits werksseitig eingebaut
- absolut schalungsglatte Oberfläche, innen und außen sofort streich- und tapezierfähig, kein Putz erforderlich
- Just-in-time-Anlieferung

## Sonstige Vorteile

---

- individuelle, projektbezogene Produktion
- hoher Schallschutz
- fast keine Einschränkung der statischen Möglichkeiten
- Kombination der Vorteile von Ortbeton und Fertigteil
- Deckenrandschalung am Wandelement
- Einsatz auch in Erdbebengebieten der Zonen 3 und 4

## Die Summe aller Vorteile:

---

**Zufriedene Kunden durch schnelle und problemlose  
Bauausführung**

Die Angaben in dieser technischen Information entsprechen unserem besten Wissen nach Norm bzw. Zulassung und der jahrelangen Erfahrung; eine Verbindlichkeit kann daraus nicht abgeleitet werden. Gerne informieren wir Sie in einem persönlichen Beratungsgespräch über Ihre Möglichkeiten bei der Verwendung der SysproPART Doppelwände. Abweichungen in Farbe und Oberfläche vom Prospektmaterial sowie technische und statische Änderungen bleiben vorbehalten.



**Beton Kemmler GmbH**

Rittweg 35 · 72070 Tübingen-Hirschau

Telefon: 0 70 71/ 706-0 · Telefax: 0 70 71/ 706-170  
www.beton-kemmler.de · info@beton-kemmler.de